

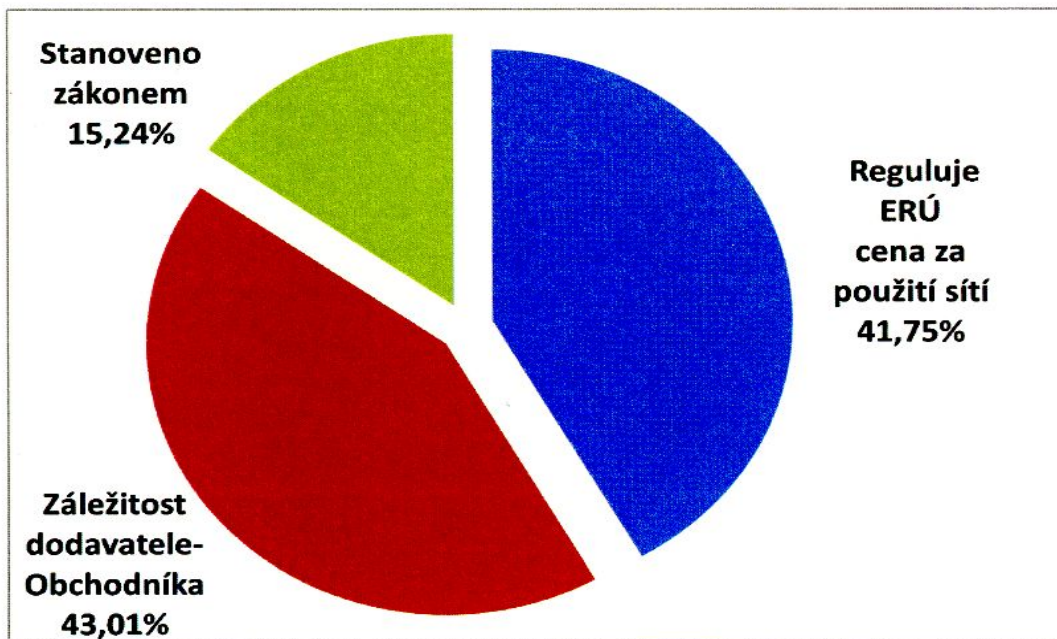
Informace k nové tarifní struktuře

**Nová tarifní struktura  
v elektroenergetice**

Motto:

K zajištění dlouhodobého rozvoje energetiky a bezpečnosti dodávek pro konečného spotřebitele.

## Podíl jednotlivých složek ceny elektřiny maloodběr 2016



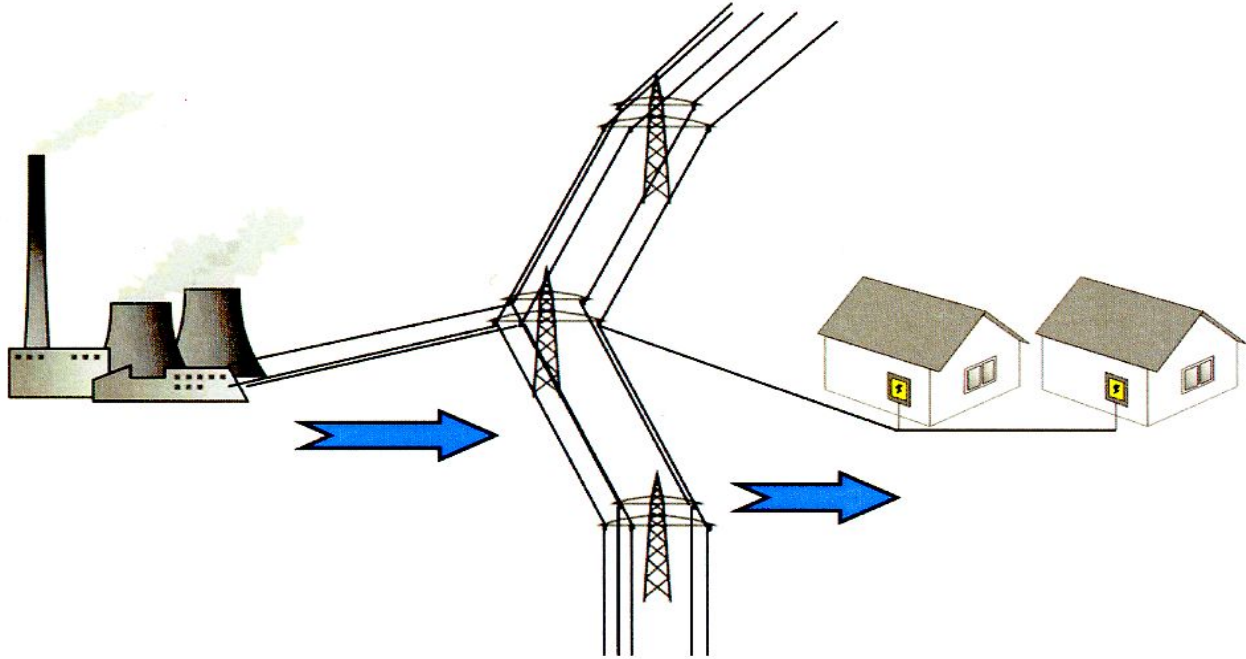
V souladu s pravidly regulace Energetický regulační úřad reguluje položky systémové služby a cenu za distribuci a přenos, tato část je na obr. uvedena jako „Reguluje ERÚ cena za použití sítí“.

Cena za použití sítí (distribuce a přenos) v sobě obsahuje veškeré náklady, které jsou potřebné pro zajištění bezpečného a spolehlivého provozu elektrizační soustavy. Většina těchto nákladů jsou náklady fixního charakteru, tedy bez závislosti na odebraném množství elektřiny (jedná se převážně o náklady na vedení, trafostanice, elektroměry, údržbu apod. což jsou náklady za to, že tu síť máme, je udržována v trvalém bezpečném provozu).

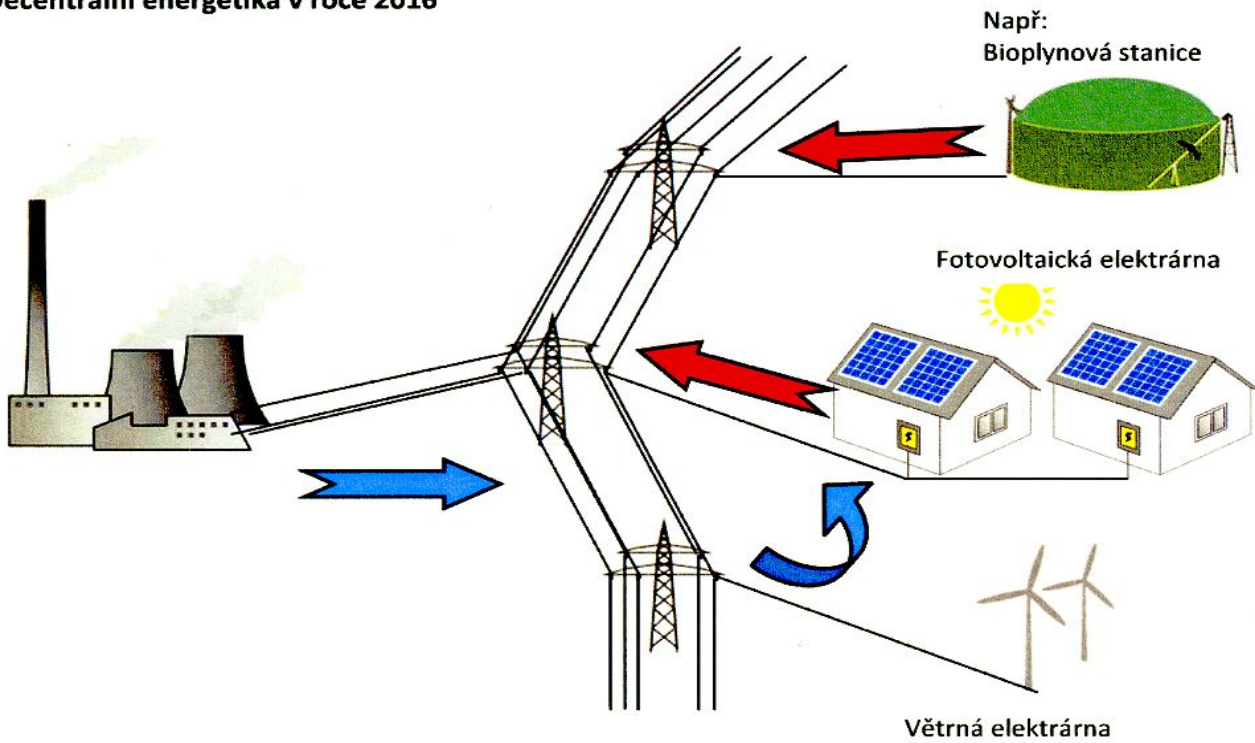
Položky jako poplatek za podporované obnovitelné zdroje (PoZE) jsou přímo definovány zákonem, spotřebitel ani ERÚ nemá šanci tyto položky ovlivnit v obr. uvedeny jako „Stanoveno zákonem“.

Silová elektřina je plně v gesci spotřebitele a záleží pouze na tom, jak ji má spotřebitel nasmlovanou u svého dodavatele energií (obchodníka) na obr. uvedena jako „Záležitost dodavatele – Obchodníka“, v této položce spotřebitel může šetřit jak spotřebou, tak cenou této komodity.

**Energetická síť před 10 lety**

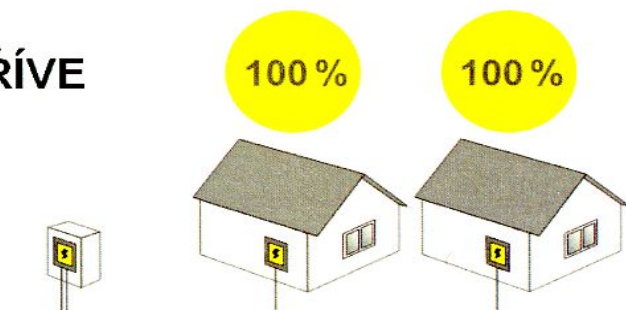


**Decentrální energetika v roce 2016**



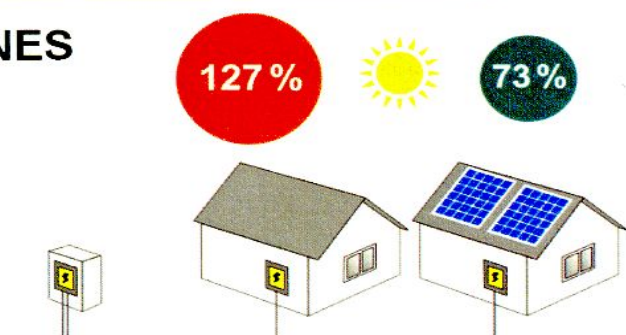
**Nepřímé dotování samovýrobce (modelový případ)**

**DŘÍVE**



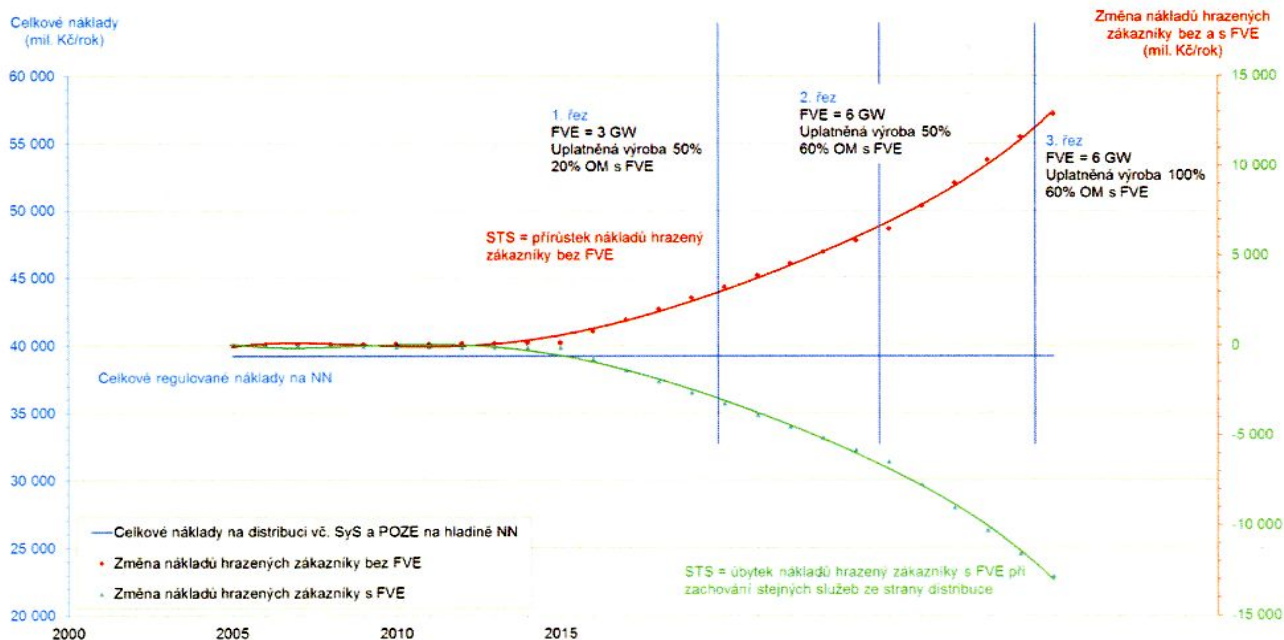
Náklady na distribuci a přenos sazba D02 spotřeba 2,33 MWh	
Dříve bez FVE	
4712,- Kč/rok	4712,- Kč/rok

**DNES**



Náklady na distribuci a přenos sazba D02 spotřeba 2,33 MWh	
Dnes s FVE	
Bez FVE	S FVE
5999,- Kč/rok	3425,- Kč/rok

**Dopady zachování stávající tarifní struktury**



**Základní rámec NTS**

- Změna na energetickém trhu – 30 000 nových zdrojů, v budoucnu násobně více
- Návrh vychází z vládou schválených strategických materiálů, které připravilo Ministerstvo průmyslu a obchodu a jsou závazné pro úřad
  - Aktualizovaná státní energetická koncepce
  - Národní akční plán pro chytré sítě
- Poplatek za PoZE je již zákonem stanovený za platbu na jistič
  - Díky ERÚ v maximální výši 495,- Kč/MWh
- Cíle NTS
  - Decentrální zdroje musejí hradit náklady, které vyvolávají vůči síti
  - Zjednodušení tarifního systému – snížení distribučních sazeb

**Závěr**

1. Úkol č. 1: zpracovat čistý matematický model v souladu s vládními strategickými materiály
  - Splněno
  
2. Úkol č. 2: navrhnout úpravy matematického modelu tak, aby neměl negativní dopady na širší skupinu zákazníků
  - Probíhá

**KONTAKTY ERÚ – kam můžete směřovat své podněty k nové tarifní struktuře**

adresa:

Energetický regulační úřad  
Masarykovo nám. 5  
586 01 Jihlava

e-mail:

nts@eru.cz

kontaktní formulář:

www.eru.cz

**Telefonicky:**

speciální linka:

236 071 400