

# RÉVA VINNÁ

-

# ABIOTICKÉ PORUCHY CHOROBY A ŠKŮDCI



© Jaroslav Rod, 2020-08

# MRAZOVÁ POŠKOZENÍ

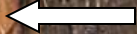
zdravý ...



... a zmrzlý pupen



prasknutí  
kmínku



# SLUNEČNI ÚŽEH



# SPRCHÁVÁNÍ a HRÁŠKOVATĚNÍ

**Příčina:** nedostatečné opylení (deštivé a chladné počasí v době květu), nadbytek dusíku, nedostatek boru a molybdenu



**Ochrana:** 2 až 3 týdny před květem postřík molybdenanem amonným (0,2 – 0,4 %)

# KROUPY

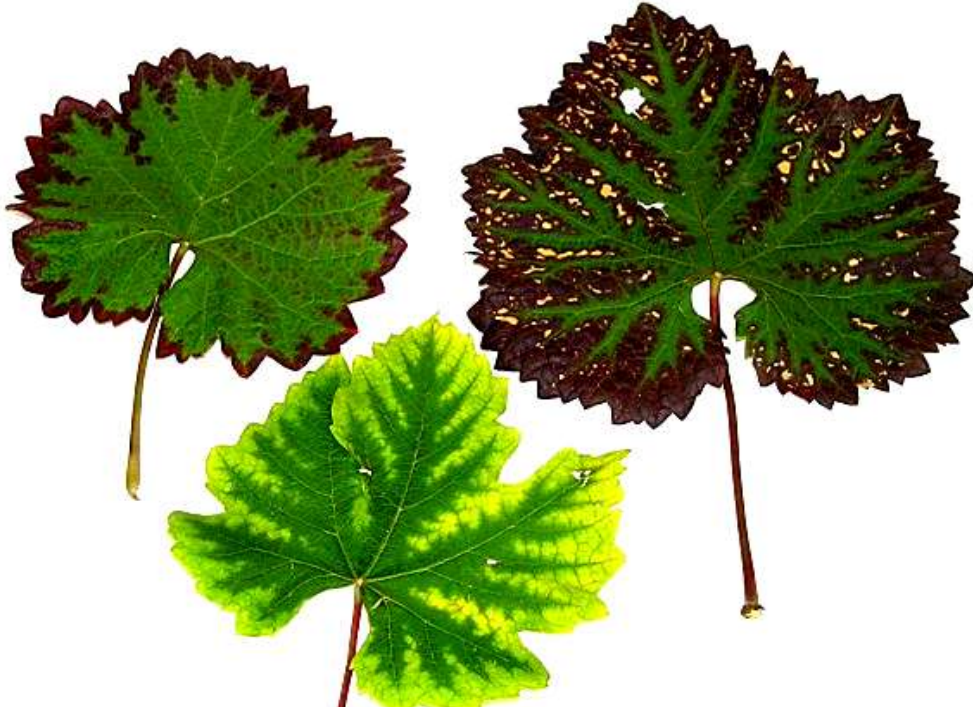


# SLZENÍ

**Příčina:** výtok mízy při pozdním řezu



# DEFICIENCE DRASLÍKU



**Ochrana:** draselná hnojiva (např. draselná sůl, Kamex, Korn Kali, síran draselný, Patentkali, CK-sol, SK-sol)

# DEFICIENCE HOŘČÍKU



**Ochrana:** hořečnatá hnojiva (síran hořečnatý – hořká sůl, dolomitický vápenec, Lamag, Klomag, Hycol Mg, Wuxal SUS Kombi Mg aj.)



# DEFICIENCE ŽELEZA (KALCIÓZA)



**Ochrana:** nepřehnojovat fosforem a dusíkem, časté kypření, vhodná podnož (např. Fercal), Arbofet broskev, Fytovit, Herba-feron, Tenzo Fe, Chlorofen, zelená skalice (0,2 – 0,4 %)

# ODUMÍRÁNÍ TŘAPIN

**Příčina:** nedostatek vápníku a hořčíku



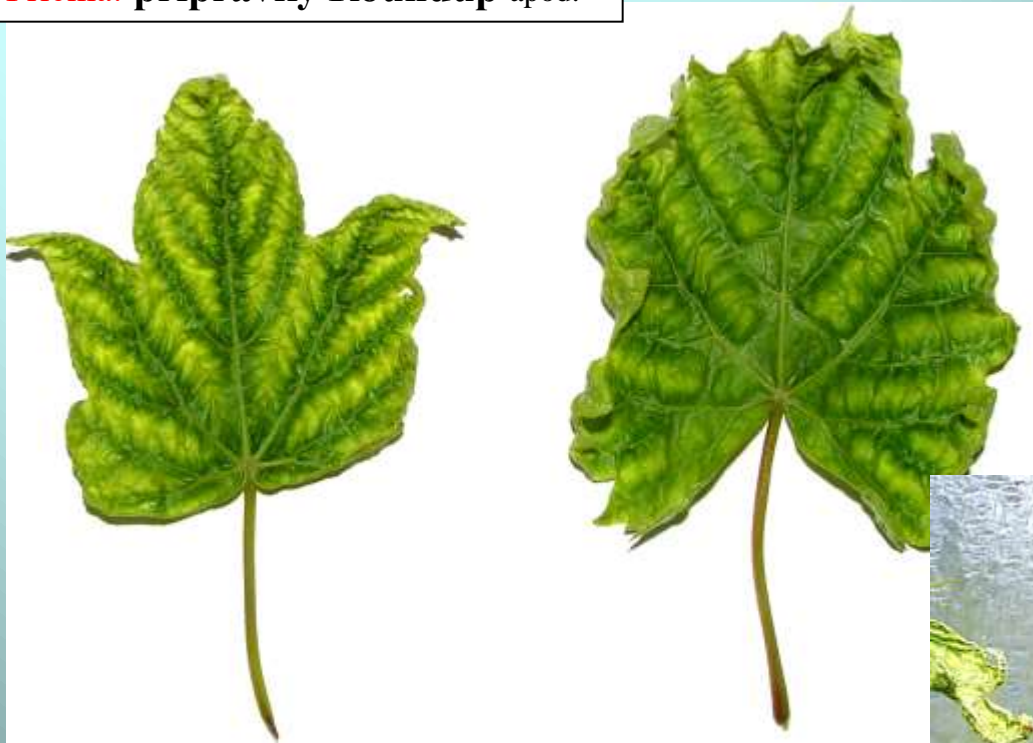
**Ochrana:** vyrovnaná výživa, dostatek vápníku (Fertikal, Kalkosan 30, Kalkosol 25, Lamag vápník, Vinofert Kalcium, Wuxal Aminocal, Wuxal SUS Kalcium) a hořčíku (např. síran hořečnatý – hořká sůl, dolomitický vápenec, Lamag, Klomag, Hycol Mg, Wuxal SUS Kombi Mg aj.)

# FYTOTOXICITA HERBICIDŮ



# FYTOTOXICITA GLYPHOSATU

**Příčina:** přípravky Roundup apod.



**Ochrana:** důkladně vymývat postřikovače, zamezit úletu postřikové kapaliny (kryty trysek nebo speciální trysky)

# FYTOTOXICITA SÍRY



# OCTOVÁ HNILOBA

**Příčina:** octové bakterie a kvasinky



**Ochrana:** účinná ochrana proti chorobám a škůdcům, omezit praskání bobulí, biopreparát Serenade ASO

# BAKTERIÁLNÍ NÁDOROVITOST

**Příčina:** bakterie *Agrobacterium tumefaciens*



**příznaky v místě roubování**

**Ochrana:** odstraňování napadených rostlin



**příznaky na  
kmíncích**



# FYTOPLAZMOVÉ ŽLOUTNUTÍ A ČERVENÁNÍ LISTŮ RÉVY (STOLBUR)

**Příčina:** fytoplasma Potato stolbur phytoplasma





# PLÍSEŇ RÉVY.-I

**Příčina:** houba *Plasmopara viticola*



# PLÍSEŇ RÉVY - II



poškození hroznů



**Ochrana:** pěstování rezistentních (interspecifických, PIWI) odrůd, vzdušnost porostů a keřů, provádění „zelených prací“, ošetření přípravky Acrobat MZ WG (= Choroby rajčat a okurek Stop), Afrasa Triple WG, Airone SC, Alginure, Ampexio, Areva Combi, Badge WG, Cabrio Top, Cassiopee 79 WG, Cantus, Coprantol Duo, Cuprocaffaro Micro, Cuproxat SC, Cuprozin Progress, Curzate Gold, Curzate M WG, Cymbal, Daimyo F, Defender, **Dithane DG Neotec**, **Drago**, Emendo M, Enervin SC, Fantic F (jen moštové), Fortuna Gold, Flowbrix, Follow 80 WG, Folpan Gold, **Folpan 80 WG**, Grifon SC, **Champion 50 WG**, **Kocide 2000**, Kupfer Fusilan WG, Kenja, **Korzar**, Manfil 75 WG, Manfil 80 WP, Melody Combi 43,5 WP (jen moštové), Merpan 80 WG, Mildicut, Minos Forte, Momentum, Moon Privilege, Moximate 725 WG, Moximate 725 WP, Mythos 30 SC, Nautile DG, Novozir MN 80 New, Orvego, Pegaso F (jen moštové), **Pergado F**, **Polyram WG**, **Polyversum**, Profiler, Prolectus, Prosper TEC, Pyrus 400 SC, **Ridomil Gold Combi Pepite**, Sanvino, Serenado ASO, **Swith**, Taegro, Tanos 50 WG, **Teldor**, Valis M, Vincare, Vincya F, (jen moštové), Videryo, **VitiSan**, nebo Zetanil WG – základem jsou 2 ošetření před odkvětem, dále podle potřeby až do zaměkání bobulí, první ošetření kontaktními, při silné infekci systémovými a poslední ošetření měďnatými přípravky

# PADLÍ RÉVY - I

**Příčina:** houba *Erysiphe necator* (anam. *Oidium tuckeri*)

napadení třapiny

„semenná průtrž“



# PADLÍ RÉVY - II



příznaky na listech



poškození letorostů - réví



**Ochrana:** vyrovnaná výživa, vhodná podnož, vzdušnost výsadby a keřů, odolnější odrůdy, ošetření přípravky Airone SC, Cabrio Top, Collis, Custodia, Diprospero, Domark 10EC, Dynali, Falcon 460 EC, Flosul, Impulse Super, IQ-Crystal, Karathane New, Kumulus WG, Luna Max, Luna Privilege (jen moštové), Magnicur Core, Misha 20 EW, Moon Privilege, Prosper, Prosper TEC, Sulphur 80 WG, Sercadis, Serenade ASO, Síra BL, Talendo, Talendo Extra, Talent, Thiovit Jet, Topas 1000 EC, Unicor DF, VitiSan, Zato 50 WG – ošetření především při zapojování hroznů a zaměkání bobulí. – ošetření se provádí od fáze před květem do velikosti bobulí hrachu, první ošetření přípravky na bázi síry, DMI fungicidy, poslední strobiluriny. K posílení odolnosti Bioan, Biool, Bioton, NatrinSam

# ŠEDÁ HNILOBA HROZNŮ RÉVY

**Původce:** houba *Botrytis cinerea*



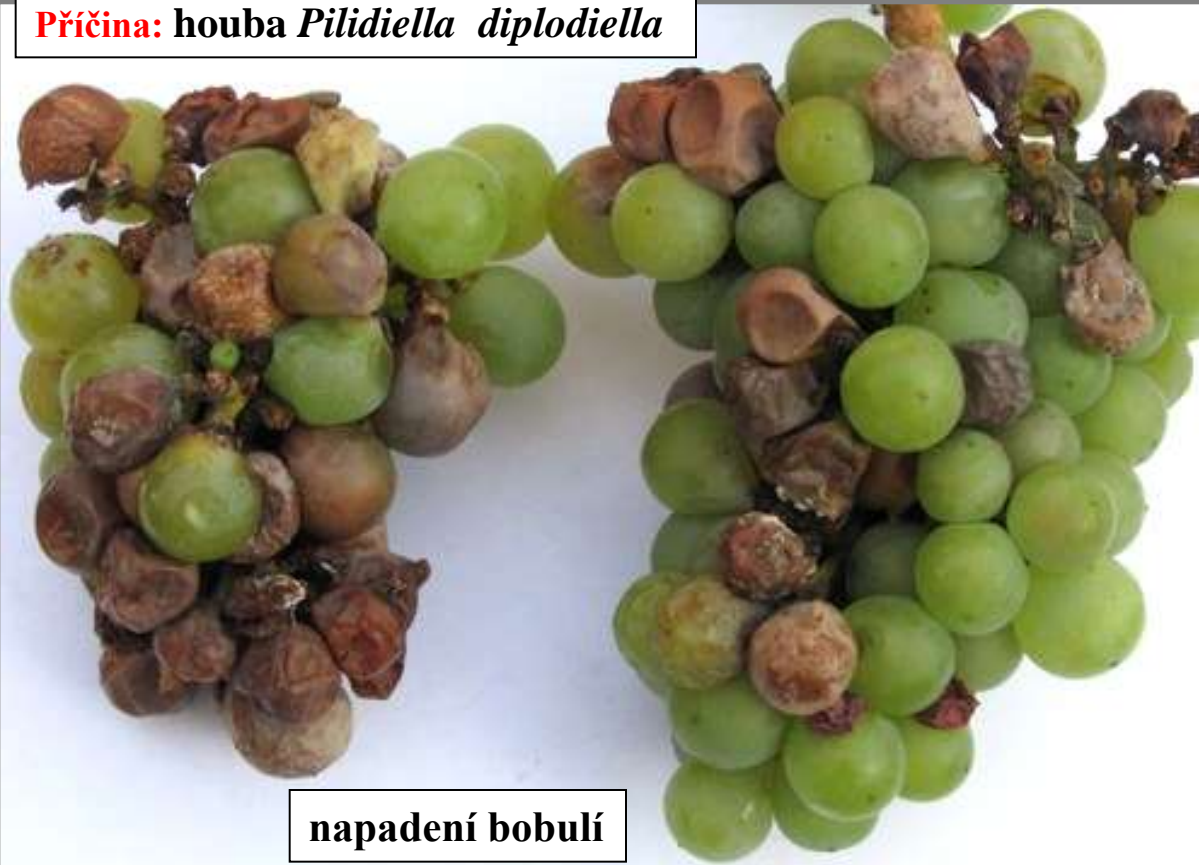
**poškozené bobule**



**Ochrana:** vyrovnaná výživa, vzdušnost výsadby a keřů, odlistění zóny hroznů, odolnější odrůdy, v místech s pravidelným výskytem ochrana proti 2. generaci obalečů, přípravky Ampexio, Cantus, Cassioppe 79 WG, Melody Combi 65,3 WG, Kenja, Luna privilege, **Magnicur Quick**, Minos, Minos Forte, Moon Privilege, Prolectus, **Scala**, **Switch**, Taegro, **Teldor 500 SC**, biopreparát Serenade ASO, **VitiSan** – ošetření především při zapojování hroznů a zaměkání bobulí. K posílení odolnosti AquaVitrin K, HF-Mycol, NatrinSam

# BÍLÁ HNILOBA RÉVY

**Příčina:** houba *Pilidiella diplodiella*



**napadení bobulí**

**příznaky na  
kmínku**



**Ochrana:** účinná ochrana proti poškození bobulí (krupobití, padlí, obaleči), **doplňková závlaha, silně napadené kmínky odstranit, v místech s pravidelným výskytem ošetření přípravky Cassiopee 79 WG, Luna Experience, nebo Melody Combi (jen moštové) – ošetření je třeba provést do 24 (nejpozději 48) hodin po poranění**

# ČERVENÁ SPÁLA RÉVY

**Příčina:** houba *Pseudopeziza tracheiphila*



**Ochrana:** likvidace napadených listů, v místech s pravidelným výskytem ošetření přípravky, Dithane DG Neotec, Dynali, Champion 50 WG, Melody Combi (jen moštové), Thiovit Jet, – první ošetření při délce letorostů 12 – 15 cm, druhé za 14 dnů

# CHŘADNUTÍ A ODUMÍRÁNÍ RÉVY („esca“)

**Původce:** houby *Fomitiporia* spp., *Botryosheria obtusa*, *Phaeomoniella chlamydospora*, *Pleurotus ostreatus*, *Eutypa lata*, *Phaeoacremonium* spp., *Cylindrocarpon* spp. aj.



**Ochrana:** kvalitní množitelský materiál, odstraňovat napadené keře, ošetření řezných ran, obnova napadených keřů řezem na kmínek, biopreparát Vintec)



# VLNOVNÍK VINIČNÝ (HÁLČIVEC RÉVOVÝ) (KADEŘAVOST – AKARINÓZA RÉVY)

**Původce:** roztoč *Calepitrimerus vitis*



poškození listů – kadeřavost



poškození letní generací

**Ochrana:** Kumulus WG, dravý roztoč *Typhlodromus pyri*

# VLNOVNÍK RÉVOVÝ (PLSTNATOST – ERINÓZA)

**Původce:** roztoč *Colomerus vitis*



příznaky na vrchní a spodní straně listů



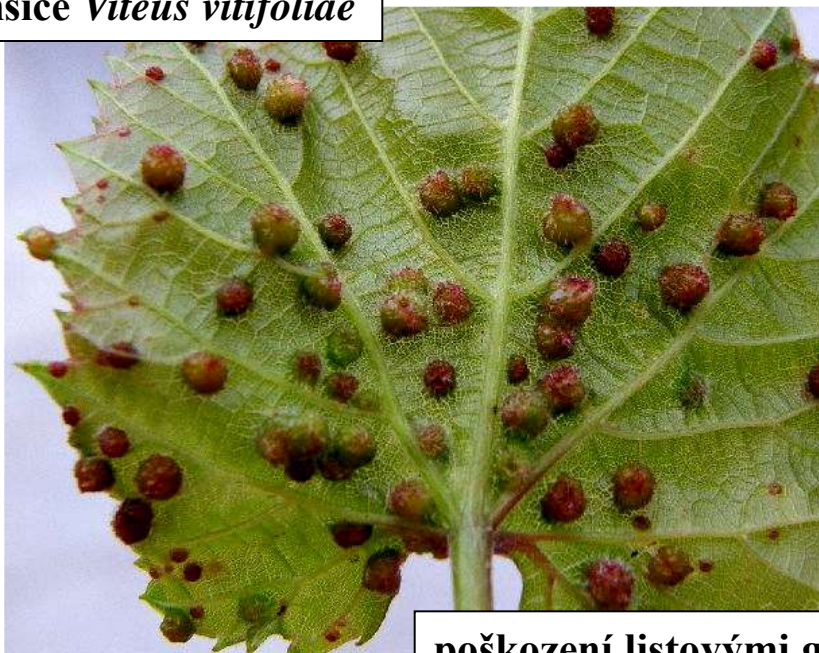
erinie - „plstnatost“



**Ochrana:** ochrana je vhodná jen při silnějším výskytu, Kumulus WG, dravý roztoč *Typhlodromus pyri*

# MŠIČKA RÉVOKAZ

**Původce:** mšice *Viteus vitifoliae*



poškození listovými generacemi



# KLOPUŠKY

**Původce:** hmyz Miridae



**Ochrana:** přípravek Steward 30 WG

# PUKLICE ŠVESTKOVÁ

**Původce:** červec *Parthenolecanium corni*



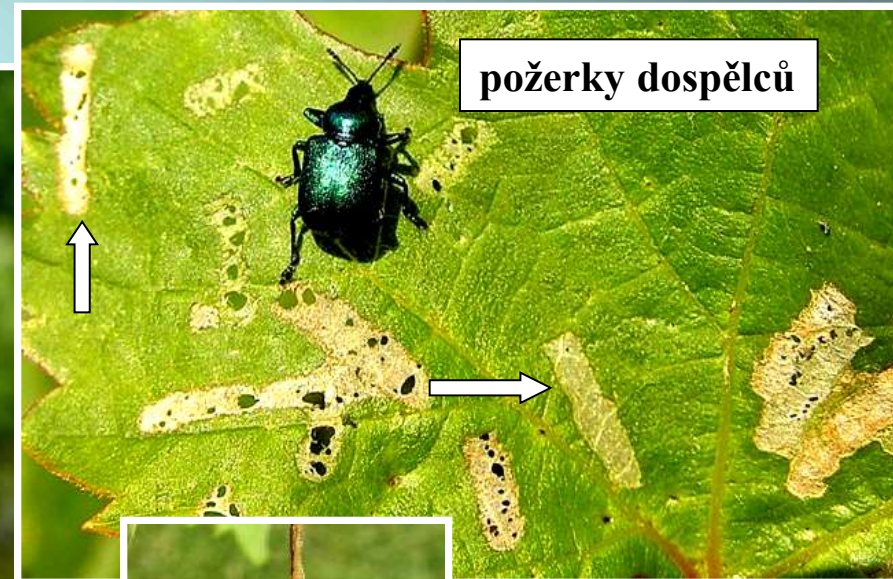
**Ochrana:** lepy a lepové pásy (nejpozději začátkem března)

# ZOBONOSKA RÉVOVÁ

**Příčina:** nosatcovitý brouk *Byctiscus betulae*



„tvorba“ smotků



požerky dospělců

smotky listů



**Ochrana:** včasné mechanické odstraňování smotků

# OBAL EČ MRAMOROVANÝ a OBAL EČÍK JEDNOPÁSNÝ

**Příčina:** motýli *Lobesia botrana* a *Eupoecilla ambiguella*



**Ochrana:** Coragen 20 SC, Decis Protech, Delfin DG, Dimilin 48 SC, Fury 10 EW, Insegar 25 WG, Integro, Karate Zeon 5 SC, Lepinox Plus, Sindoxa, Samuraj, Sanium Ultra, SpinTor, Steward– nejlépe na základě signalizace pomocí lapáků Biolatrap EA, Deltastop EA nebo Deltastop LB, feromonové odparníky (Isonet L plus, Isonet LE, RAK 1+2 M)

# VOSY

**Příčina:** blanokřídlý úzkopásý hmyz *Vespa*



**Ochrana:** mechanická zábrana a vylapávání na pivo



# ŠPAČEK OBECNÝ

**Příčina:** ptáci *Sturnus vulgaris*



**Ochrana:** plašiče, ochranné sítě

# HRYZEC VODNÍ

**Příčina:** hlodavec *Arvicola terrestris*



**Ochrana:** mechanické pasti, odpuzování, výsadba do drátěných košů, Polytanol, Quickphos Pellets 56 GE, Quickphos Tablets 56 GE